

CL CHECKER BA-360s

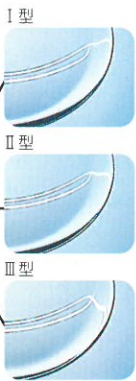
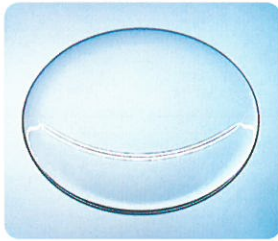
new

CLチェッカー BA-360s



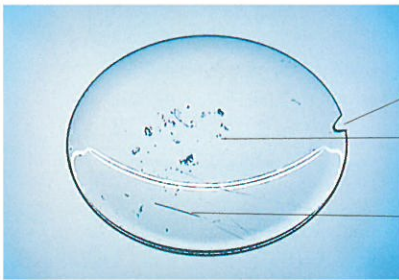
弊社では、一人ひとりの目にあつたベベルデザインが必要との発想から形状の異なるベベルを製作しています。その代表的な形状がⅠ型・Ⅱ型・Ⅲ型です。

ハードレンズのベベル形状例



Hard

ハードレンズのベベル形状と表面状態



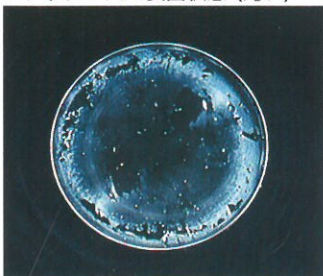
破損

汚れ

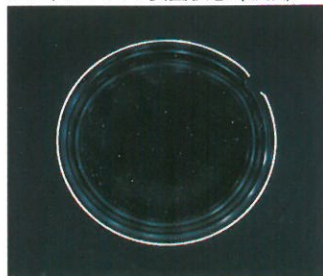
キズ

Soft

ソフトレンズの表面状態 (汚れ)



ソフトレンズの表面状態 (破損)



鮮明な画像でズーム機能搭載
レンズの汚れ・キズ・ベベルの状態が簡単に観察できます。

【特長】

- CLチェッカー(BA-360s)は独自の照明方式と高性能カメラを内蔵しておりハード・ソフトコンタクトレンズ表面の汚れやキズ・ベベル形状がリアルに観察できます。
- ソフトコンタクトレンズの汚れや破損状態を液中観察できます。電子ズーム機能搭載で約40倍まで拡大可能。
- 4種類の照明方式(スリット照明・暗視野照明・透過照明・スポット照明)でキズや汚れが鮮明に見えます。
- より正確なベベル観察が必要な場合は、基準ライン発生装置(BA0-50 別売)でベベル幅の基準値や許容範囲などが簡単にチェックできます。また、画像メモリ(2画面)を内蔵していますのでコンタクトレンズの微調整前後のベベル形状の変化を比較することができます。
- カラービデオプリンターを接続すれば、鮮明なカラー画像記録ができます。
- 本体は小型軽量で移動もカンタンです。

【仕様】

撮影範囲	スリット照明	約φ9.5mm
	暗視野照明	約φ20mm
	透過照明	約φ20mm
撮影倍率	約20~40倍 (13インチモニター使用時)	
外部出力端子	映像出力・S映像出力・リモート端子	
定格電圧	AC100V 50/60Hz	
消費電力	40VA	
寸法・重量	122(W)×170(D)×315(H)mm・約3kg	

※オプション

- カラー液晶モニター
- カラービデオプリンター
- 基準ライン発生装置(BA0-50)

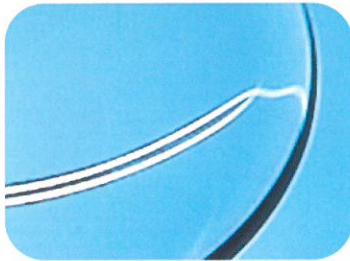


サン コンタクトレンズ

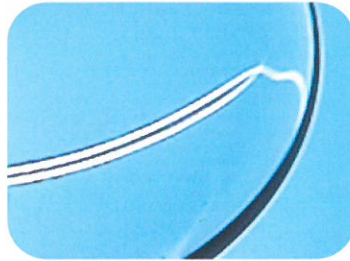
ベベルデザイン

ハードコンタクトレンズのベベルデザインは涙液交換や異物感など装用状態に大きな影響があります。コンタクトレンズを快適に装用するには、このベベルデザインが重要で当社は一人ひとりの目にあったデザインを製作しています。下記のベベルデザインはその一例です。

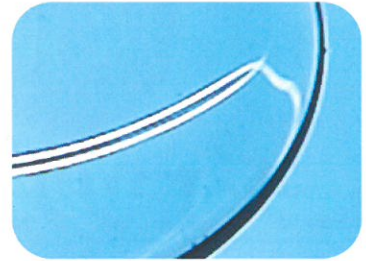
サンコンのベベルデザイン



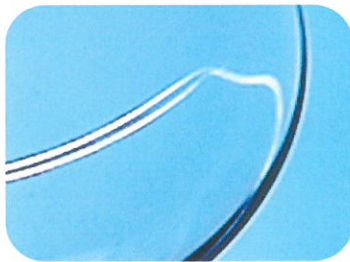
I 型



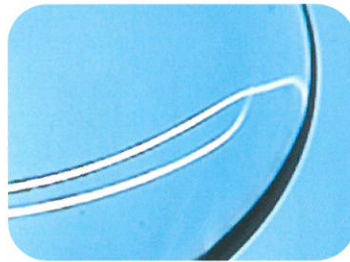
II 型



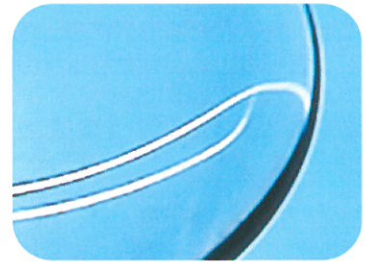
III 型



エムカーブ

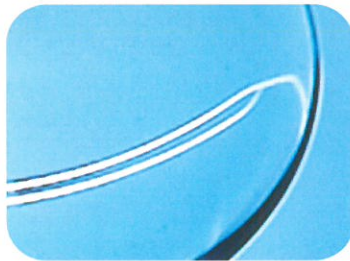


フロントリーフ

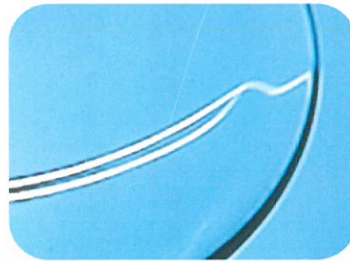


ラブユー

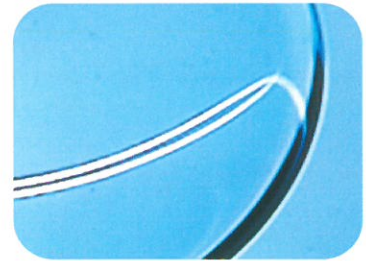
他社のベベルデザイン



M社



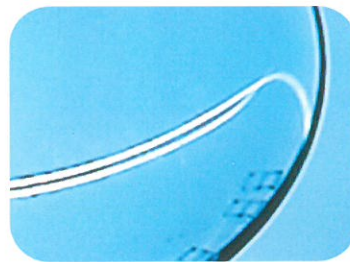
N社



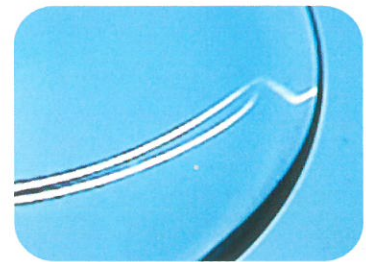
S社



B社



C社



A社